

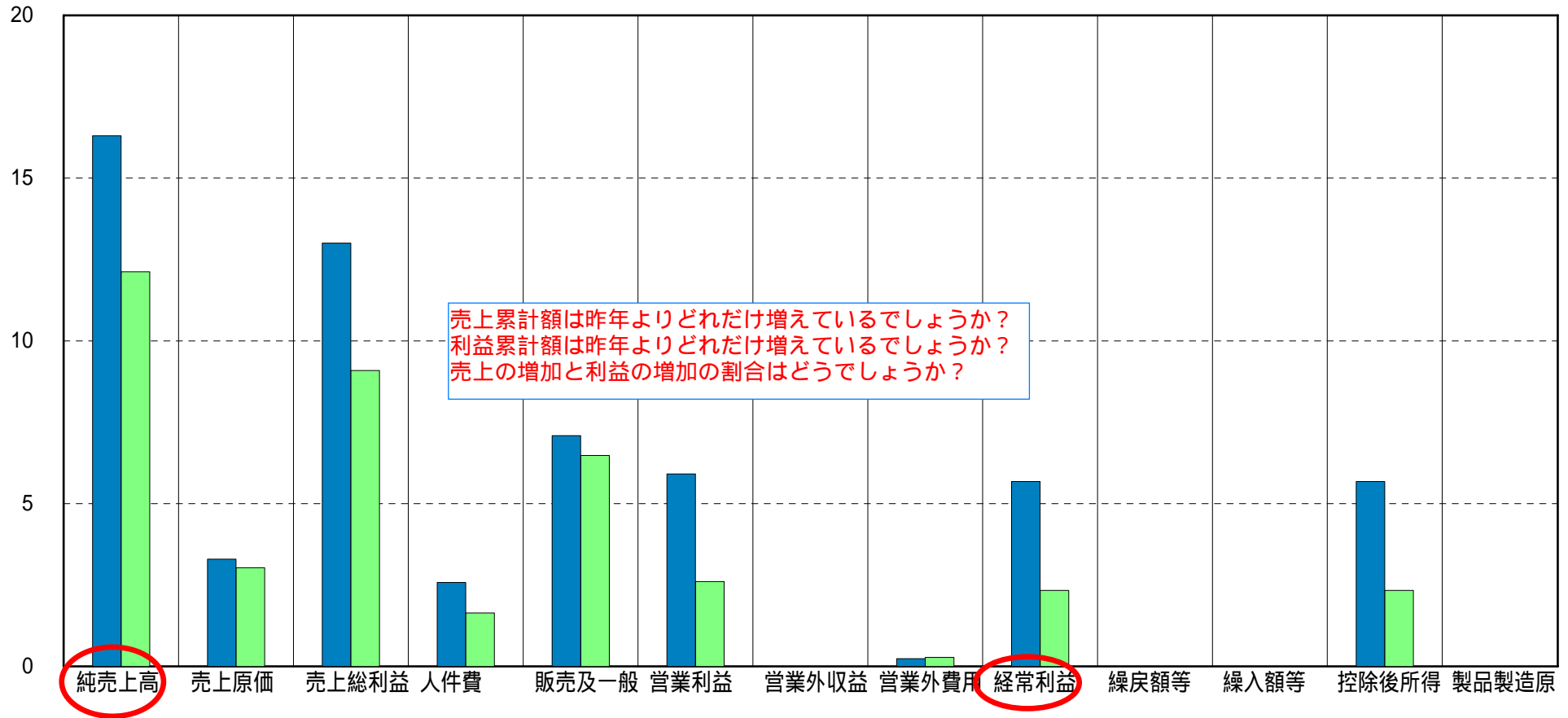
# 主要損益科目図表

131240  
 ファイト動物病院

平成21年 6月度

単位：百万円

■ 当期実績 ■ 前期実績



単位：千円

	純売上高	売上原価	売上総利益	人件費	販売及一般	営業利益	営業外収益	営業外費用	経常利益	繰戻額等	繰入額等	控除後所得	製品製造原
当期実績	16,305	3,299	13,005	2,581	7,090	5,915	5	239	5,681	0	0	5,681	0
前期実績	12,123	3,033	9,090	1,644	6,481	2,610	5	279	2,335	0	0	2,335	0
差 額	4,181	266	3,915	937	610	3,306	0	-40	3,345	0	0	3,345	0

# 月別推移図表

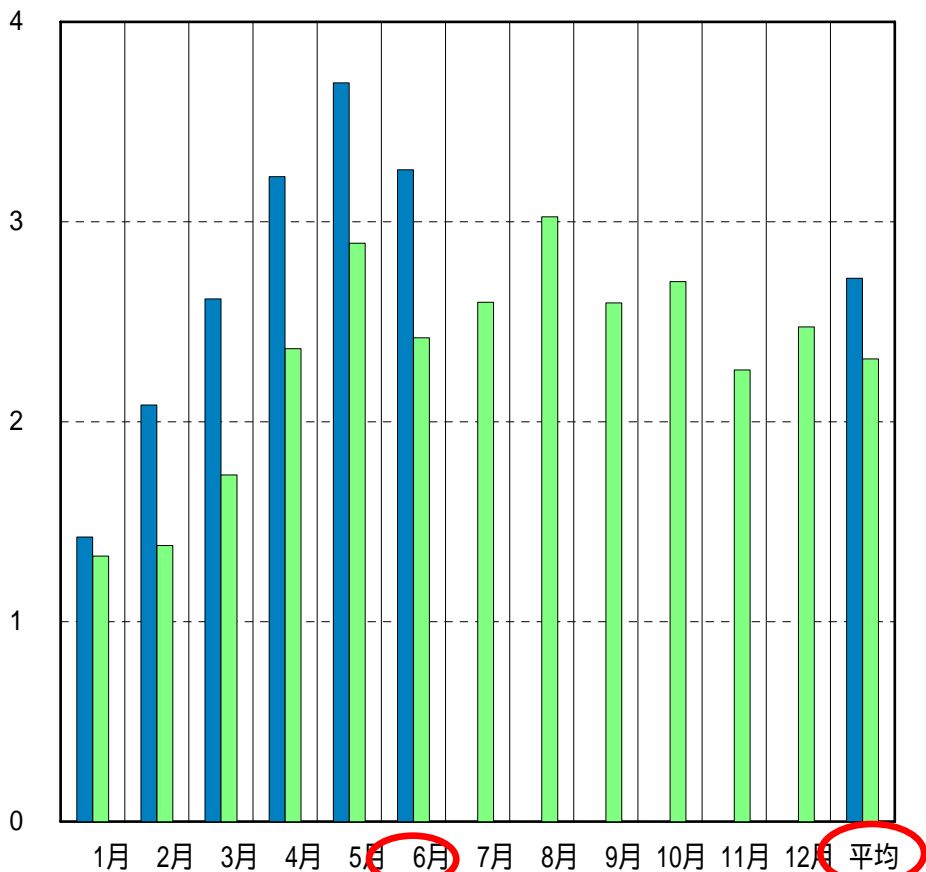
131240  
 ファイト動物病院

612 診療収入

自平成21年1月1日 至 平成21年12月31日

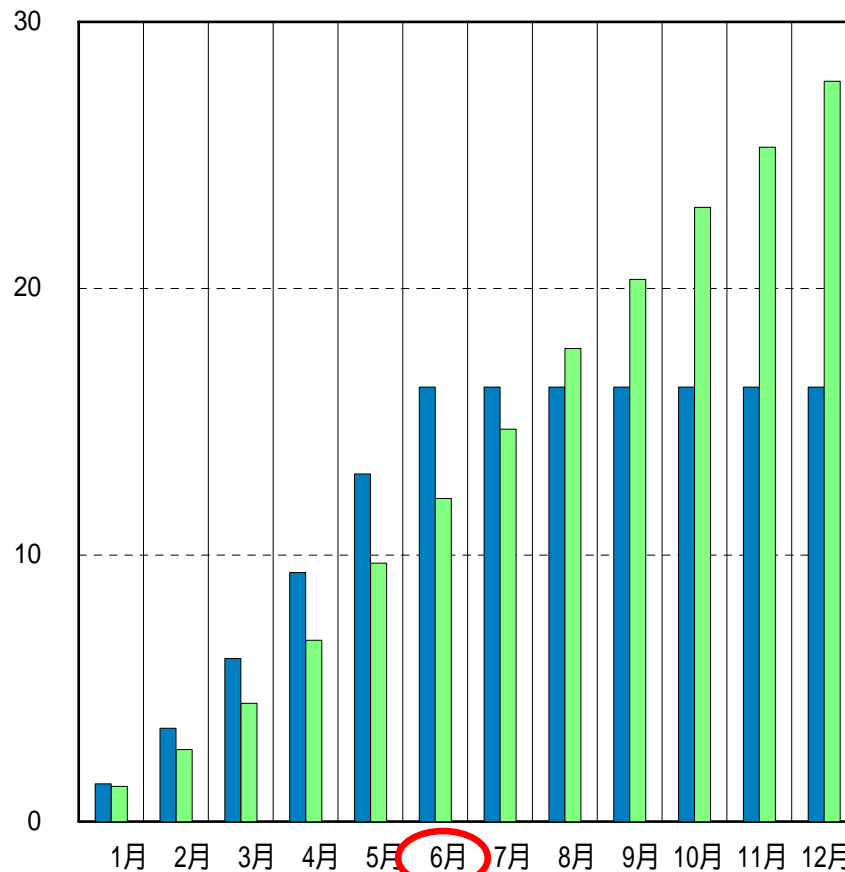
単位：百万円

■ 当期発生 ■ 前期発生



単位：百万円

■ 当期累計 ■ 前期累計



	21年1月度	21年2月度	21年3月度	21年4月度	21年5月度	21年6月度	21年7月度	21年8月度	21年9月度	21年10月度	21年11月度	21年12月度	平均
当期発生	1,424	2,084	2,615	3,226	3,695	3,260	0	0	0	0	0	0	2,717
前期発生	1,328	1,381	1,734	2,366	2,893	2,421	2,598	3,025	2,595	2,701	2,260	2,474	2,315
差額	95	703	881	861	802	840	-2,598	-3,025	-2,595	-2,701	-2,260	-2,474	403
当期累計	1,424	3,508	6,123	9,349	13,045	16,305	16,305	16,305	16,305	16,305	16,305	16,305	16,305
前期累計	1,328	2,710	4,444	6,810	9,703	12,123	14,722	17,747	20,342	23,043	25,303	27,777	
差額	95	798	1,679	2,540	3,342	4,181	1,583	-1,442	-4,037	-6,738	-8,998	-11,472	

単位：千円  
 平均値は当期6ヵ月、前期12ヵ月で算出しています。

# 月別推移図表

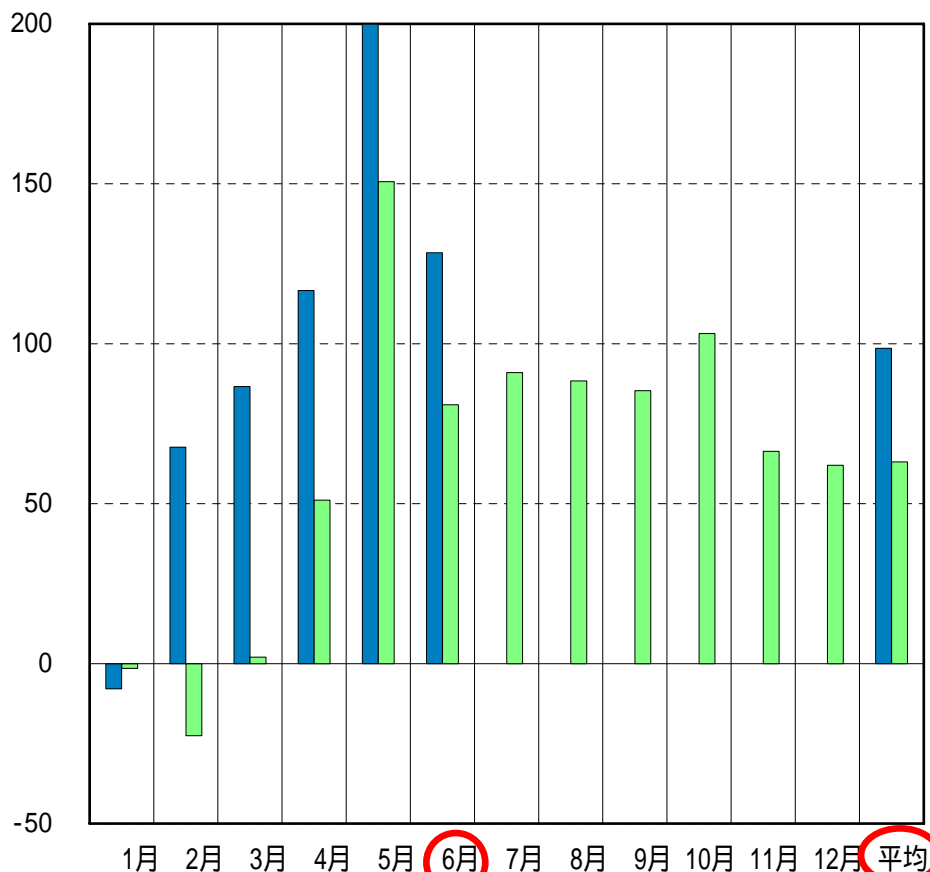
131240  
 ファイト動物病院

9640 営業利益

自平成21年1月1日 至 平成21年12月31日

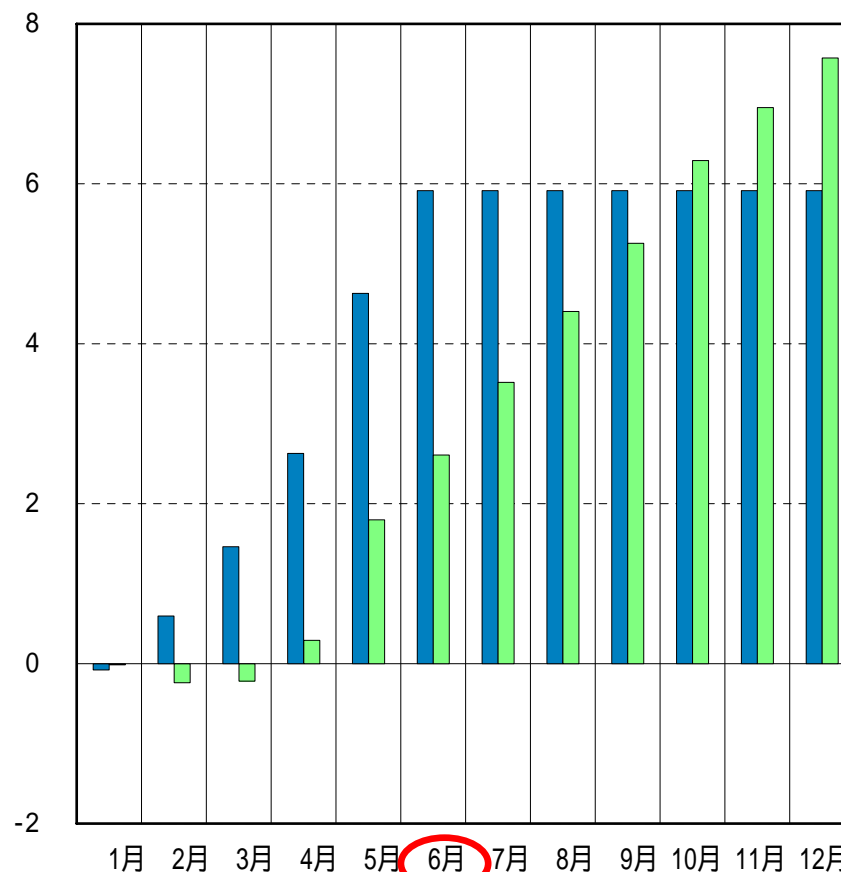
単位：万円

■ 当期発生 ■ 前期発生



単位：百万円

■ 当期累計 ■ 前期累計



	21年1月度	21年2月度	21年3月度	21年4月度	21年5月度	21年6月度	21年7月度	21年8月度	21年9月度	21年10月度	21年11月度	21年12月度	平均
当期発生	-79	677	866	1,167	1,999	1,285	0	0	0	0	0	0	986
前期発生	-15	-225	21	512	1,507	810	910	884	854	1,032	664	621	631
差額	-64	902	846	655	492	475	-910	-884	-854	-1,032	-664	-621	355
当期累計	-79	598	1,464	2,631	4,631	5,915	5,915	5,915	5,915	5,915	5,915	5,915	
前期累計	-15	-240	-219	293	1,800	2,610	3,520	4,404	5,258	6,290	6,954	7,575	
差額	-64	838	1,683	2,339	2,831	3,306	2,396	1,511	657	-375	-1,039	-1,660	

単位：千円  
 平均値は当期6ヵ月、前期12ヵ月で算出しています。