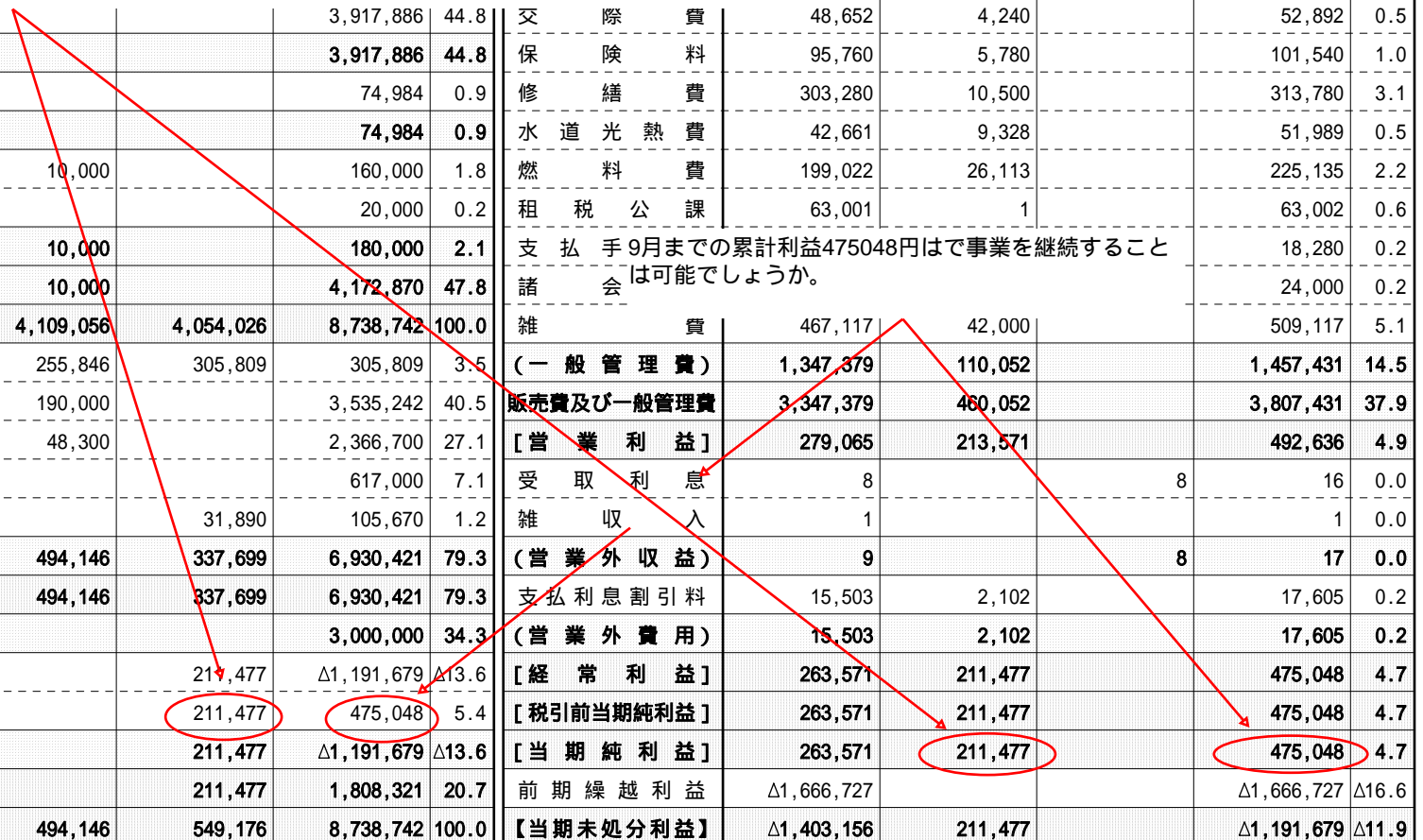


勘定科目	前月残高	借方	貸方	当月残高	比率
現金	774,705	927,890	886,392	816,203	9.3
当座預金	49,281	300,000	296,346	52,935	0.6
普通預金	2,114,705	1,307,666	1,442,188	1,980,183	22.7
<b>【現金預金】</b>	<b>2,938,691</b>	<b>2,535,556</b>	<b>2,624,926</b>	<b>2,849,321</b>	<b>32.6</b>
完成工事未収金	1,409,100	1,563,500	1,429,100	1,543,500	17.7
<b>【営業債権】</b>	<b>1,409,100</b>	<b>1,563,500</b>	<b>1,429,100</b>	<b>1,543,500</b>	<b>17.7</b>
原材料	173,051			173,051	2.0
<b>【棚卸資産】</b>	<b>173,051</b>				
<b>【流動資産】</b>	<b>4,520,842</b>				
車両運搬具	3,917,886			3,917,886	44.8
<b>【有形固定資産】</b>	<b>3,917,886</b>			<b>3,917,886</b>	<b>44.8</b>
電話加入権	74,984			74,984	0.9
<b>【無形固定資産】</b>	<b>74,984</b>			<b>74,984</b>	<b>0.9</b>
差入保証金	150,000	10,000		160,000	1.8
敷金	20,000			20,000	0.2
<b>【投資その他の資産】</b>	<b>170,000</b>	<b>10,000</b>		<b>180,000</b>	<b>2.1</b>
<b>【固定資産】</b>	<b>4,162,870</b>	<b>10,000</b>		<b>4,172,870</b>	<b>47.8</b>
<b>【資産の部】</b>	<b>8,683,712</b>	<b>4,109,056</b>	<b>4,054,026</b>	<b>8,738,742</b>	<b>100.0</b>
工事未払金	255,846	255,846	305,809	305,809	3.5
短期借入金	3,725,242	190,000		3,535,242	40.5
未払金	2,415,000	48,300		2,366,700	27.1
未払費用	617,000			617,000	7.1
預り金	73,780		31,890	105,670	1.2
<b>【流動負債】</b>	<b>7,086,868</b>	<b>494,146</b>	<b>337,699</b>	<b>6,930,421</b>	<b>79.3</b>
<b>【負債の部】</b>	<b>7,086,868</b>	<b>494,146</b>	<b>337,699</b>	<b>6,930,421</b>	<b>79.3</b>
<b>【資本金】</b>	<b>3,000,000</b>			<b>3,000,000</b>	<b>34.3</b>
当期末処分利益	△1,403,156		211,477	△1,191,679	△13.6
(うち当期純利益)	263,571		211,477	475,048	5.4
<b>【利益剰余金】</b>	<b>△1,403,156</b>		<b>211,477</b>	<b>△1,191,679</b>	<b>△13.6</b>
<b>【資本の部】</b>	<b>1,596,844</b>		<b>211,477</b>	<b>1,808,321</b>	<b>20.7</b>
<b>【負債及び資本の部】</b>	<b>8,683,712</b>	<b>494,146</b>	<b>549,176</b>	<b>8,738,742</b>	<b>100.0</b>

勘定科目	前月残高	借方	貸方	当月残高	比率
売上高	8,469,848		1,563,500	10,033,348	100.0
<b>(純売上高)</b>	<b>8,469,848</b>		<b>1,563,500</b>	<b>10,033,348</b>	<b>100.0</b>
当期完成工事原価	4,843,404	889,877		5,733,281	57.1
<b>【完成工事原価】</b>	<b>4,843,404</b>	<b>889,877</b>		<b>5,733,281</b>	<b>57.1</b>
<b>【完成工事総利益】</b>	<b>3,626,444</b>	<b>673,623</b>		<b>4,300,067</b>	<b>42.9</b>
給与手当	2,000,000	350,000		2,350,000	23.4
<b>(人件費)</b>	<b>2,000,000</b>	<b>350,000</b>		<b>2,350,000</b>	<b>23.4</b>
交際費	48,652	4,240		52,892	0.5
保険料	95,760	5,780		101,540	1.0
修繕費	303,280	10,500		313,780	3.1
水道光熱費	42,661	9,328		51,989	0.5
燃料費	199,022	26,113		225,135	2.2
租税公課	63,001	1		63,002	0.6
支払手9月までの累計利益475048円はで事業を継続することは可能でしょうか。				18,280	0.2
諸会				24,000	0.2
雑費	467,117	42,000		509,117	5.1
<b>(一般管理費)</b>	<b>1,347,379</b>	<b>110,052</b>		<b>1,457,431</b>	<b>14.5</b>
<b>販売費及び一般管理費</b>	<b>3,347,379</b>	<b>460,052</b>		<b>3,807,431</b>	<b>37.9</b>
<b>【営業利益】</b>	<b>279,065</b>	<b>213,571</b>		<b>492,636</b>	<b>4.9</b>
受取利息	8		8	16	0.0
雑収入	1			1	0.0
<b>(営業外収益)</b>	<b>9</b>		<b>8</b>	<b>17</b>	<b>0.0</b>
支払利息割引料	15,503	2,102		17,605	0.2
<b>(営業外費用)</b>	<b>15,503</b>	<b>2,102</b>		<b>17,605</b>	<b>0.2</b>
<b>【経常利益】</b>	<b>263,571</b>	<b>211,477</b>		<b>475,048</b>	<b>4.7</b>
<b>【税引前当期純利益】</b>	<b>263,571</b>	<b>211,477</b>		<b>475,048</b>	<b>4.7</b>
<b>【当期純利益】</b>	<b>263,571</b>	<b>211,477</b>		<b>475,048</b>	<b>4.7</b>
前期繰越利益	△1,666,727			△1,666,727	△16.6
<b>【当期末処分利益】</b>	<b>△1,403,156</b>	<b>211,477</b>		<b>△1,191,679</b>	<b>△11.9</b>

9月は利益214477円が計上出来ているにも拘らず、なぜ資金残高が増えずに減少89370円してしまったのでしょうか。



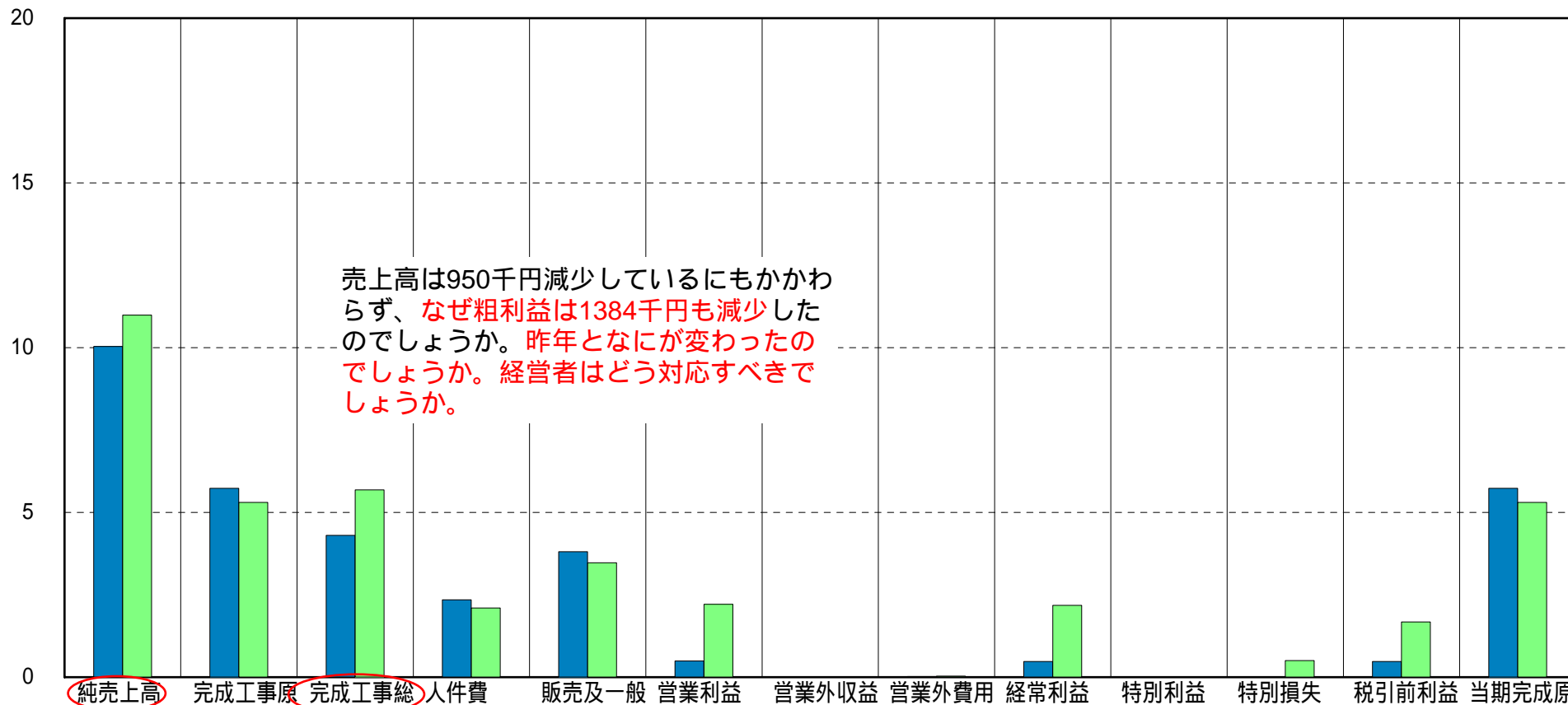
# 主要損益科目図表

1535  
有限会社 ABC工業

平成16年09月度

単位：百万円

■ 当期実績 ■ 前期実績



単位：千円

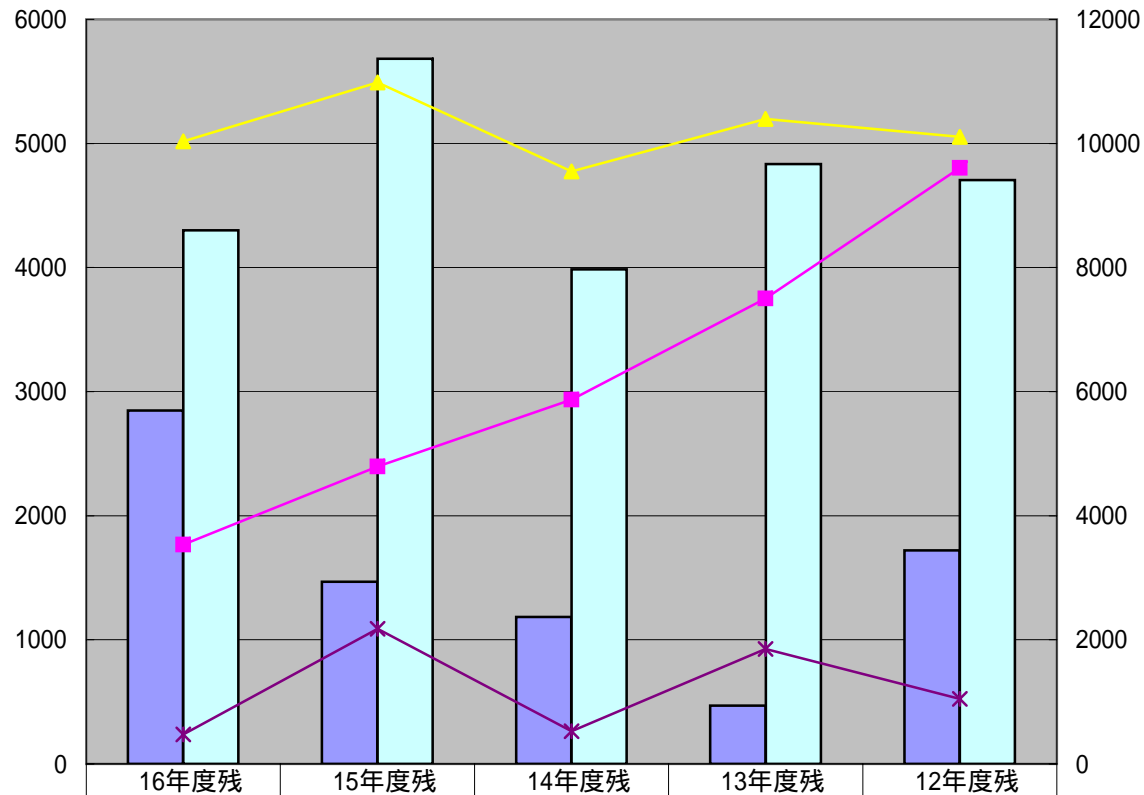
	純売上高	完成工事原	完成工事総	人件費	販売及一般	営業利益	営業外収益	営業外費用	経常利益	特別利益	特別損失	税引前利益	当期完成原
当期実績	10,033	5,733	4,300	2,350	3,807	493	0	18	475	0	0	475	5,733
前期実績	10,984	5,300	5,684	2,100	3,473	2,210	0	33	2,177	0	502	1,676	5,300
差 額	-950	433	-1,384	250	334	-1,718	0	-15	-1,702	0	-502	-1,200	433

(有)ABC工業5期財務比較図表H16/9

千円 棒グラフ

過去5年間で大幅な売上の増加がないにも拘らず、借入金を大幅に減少し資金を増やすことが出来たのでしょうか。

千円 折れ線グラフ



	16年度残	15年度残	14年度残	13年度残	12年度残
[現金預金]	2849	1469	1183	469	1721
[完成工事総利益]	4300	5684	3985	4834	4706
■ 短期借入金	3535	4791	5871	7501	9605
▲ 売上高	10033	10984	9552	10395	10106
✱ [経常利益]	475	2177	526	1853	1045